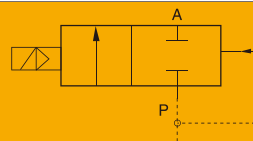


SLG 系列二位二通电磁阀(常闭型)



SLG

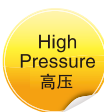
二位二通电磁阀 (常闭型)



SLG5404-15F



SLG5404-15



产品特性

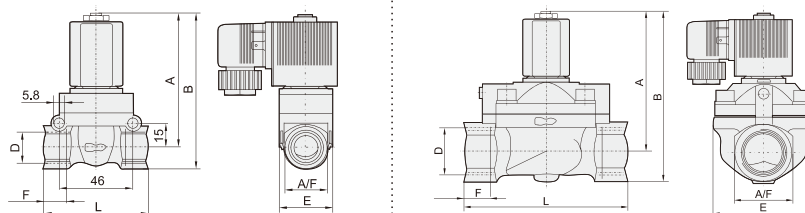
- * 常闭电磁阀, 铜阀体
- * 高压, PTFE密封件
- * 活塞先导式, 耐高温高压
- * 节能型功耗降低80%

订货举例

系列代码	接管口径	工作电压	线圈型式	牙型代码
SLG5404	15: 1/2" 20: 3/4" 25: 1"	E1: AC110V E5: DC12V E2: AC220V E6: AC36V E3: AC380V E7: AC24V E4: DC24V	空白: 接线盒式 F: 引线式	空白: G P: PT T: NPT

订货举例: SLG5404系列电磁阀, 接管口径为1/2, AC220V, 接线盒式, G牙, 其ERP编码为: SLG5404-15E2

外形尺寸图



型号	流量通径	接管口径	A	B	F	E	L	A/F
SLG5404-15	12	1/2"	83	95.5	14	32	65	27
SLG5404-20	20	3/4"	99.5	119	16	60	92	40
SLG5404-25	25	1"	99.5	119	16	60	92	40

规格

型号	SLG5404-15E2	SLG5404-20E2	SLG5404-25E2
工作介质	* 以下表格中电压为AC220V 空气、水、油		
动作型式	先导式, 常闭		
流量孔径 (mm)	12	20	25
CV值	2	5	10
接管口径	1/2"	3/4"	1"
工作压力 (Bar)	气体: 1-50, 液体: 1-50	气体: 1-40, 液体: 1-25	气体: 1-40, 液体: 1-25
最大耐压力 (Bar)	75	60	60
电压波动范围	-15 ~ 10%		
工作温度 (°C)	-5 ~ 150		
耗电量	AC: 5.5VA, DC: 9W		
本体材质	黄铜		
密封件材质	聚四氟乙烯 PTFE		